



Ulearn
UNIVERSIDAD LAICA
ELOY ALFARO DE MANABÍ



Teams-Acceder a Recursos de Cursos en Periodos Anteriores

GUÍA DE USUARIO DE APLICACIÓN

DIIT-DIRECCIÓN DE INFORMÁTICA E INNOVACIÓN TECNOLÓGICA

2022, Dirección de Informática e Innovación Tecnológica

La presente guía ha sido desarrollada por el equipo de la DIIT de la Universidad Laica Eloy Alfaro de Manabí.

EQUIPOS ARCHIVADOS

Los cursos de periodos anteriores al vigente serán archivados lo que significa, que no serán eliminados y estarán a disposición para el acceso únicamente del docente en caso de requerir algún recurso de periodos anteriores.

Estas acciones son aplicadas con el objetivo de diferenciarlos y separarlos de los cursos de un nuevo periodo. A los cursos archivados se les aumentará el prefijo “Exp_” a sus nombres para diferenciarlos del periodo vigente.

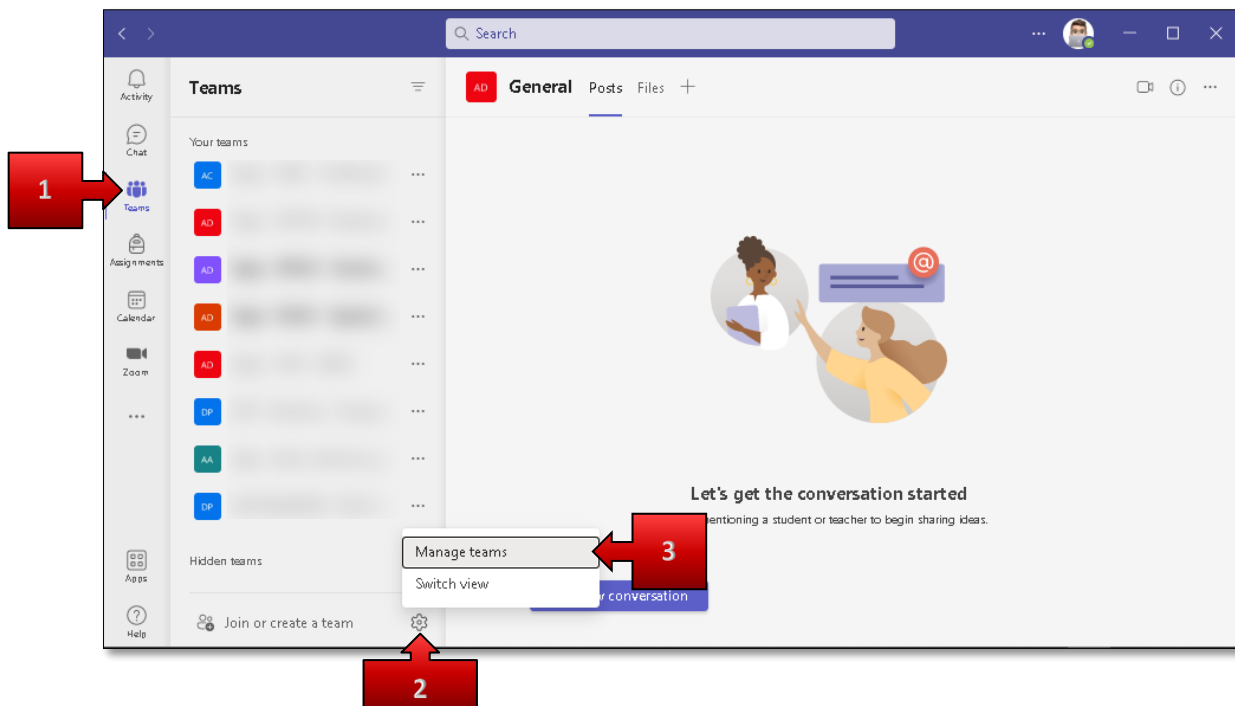
ACCEDER A EQUIPOS ARCHIVADOS

Importante: Les recordamos que los equipos Archivados NO serán reutilizados.

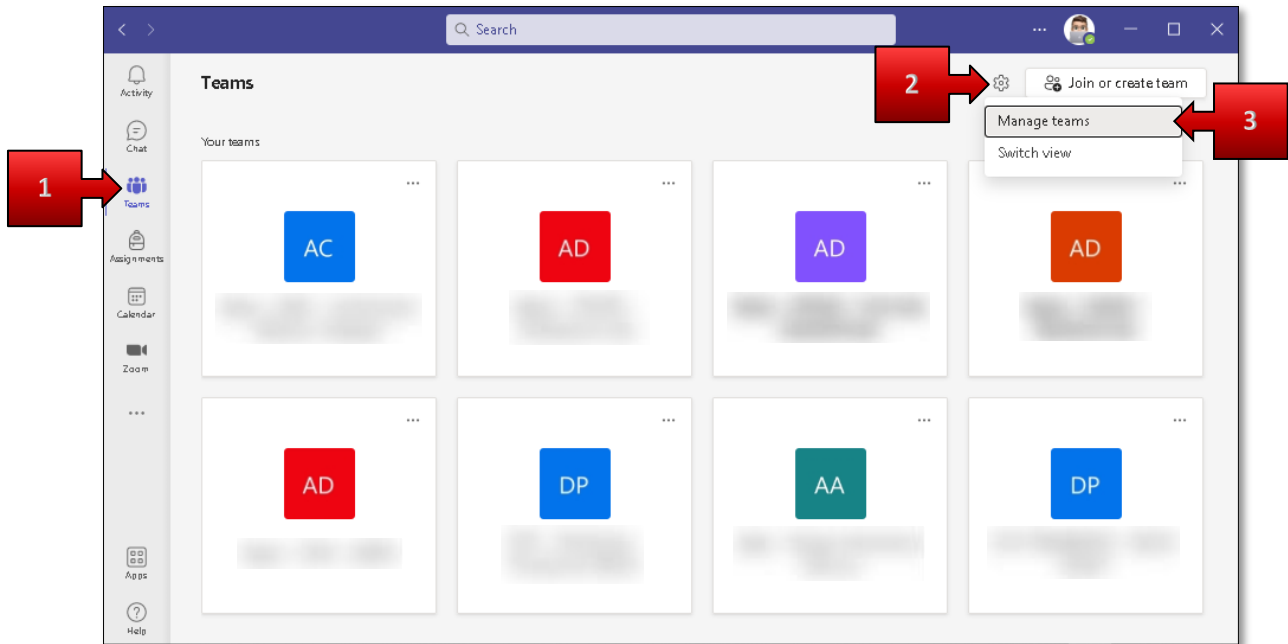
Para acceder a los Equipos Archivados debe de realizar los pasos detallados a continuación dentro de Microsoft Teams.

Los pasos **2** y **3** dependen del diseño seleccionado para visualización de los Equipos (Teams).

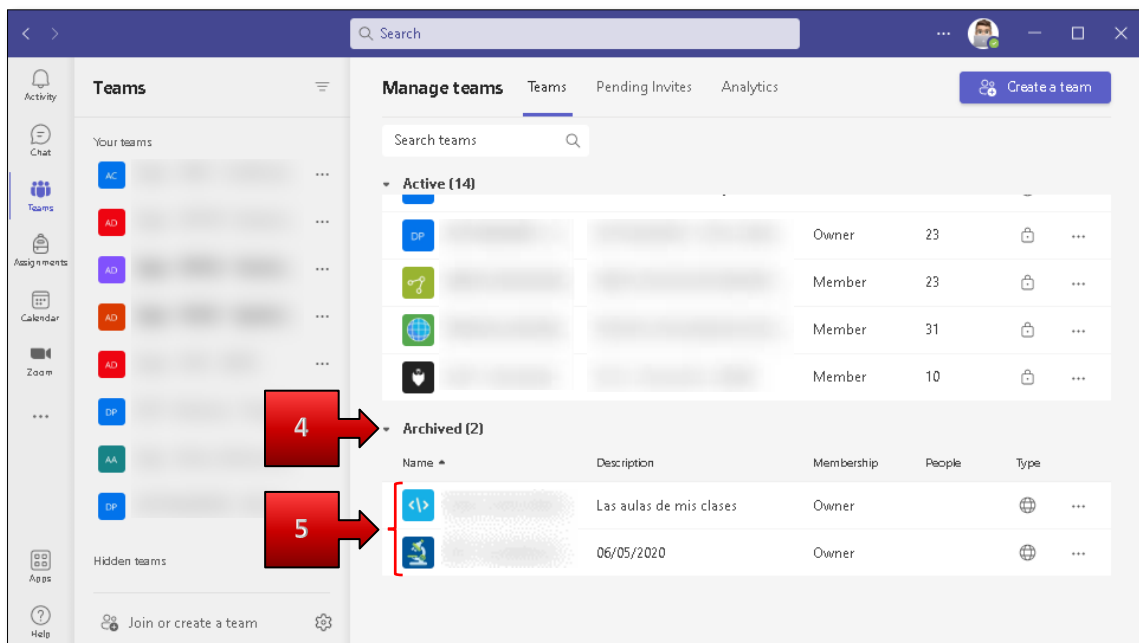
Si su diseño es **Cuadrícula (Grid)**, la ubicación es la siguiente:



Si su diseño es **Lista (List)**, la ubicación es la siguiente:



1. Clic en los **Equipos (Teams)**.
2. Clic en los **Mas opciones (More options)**.
3. Clic en los **Administrar equipo (Manage teams)**.



4. Clic en los **Archivados (Archived)** para plegar y desplegar los cursos.
5. Finalmente, de clic en el curso del cual desea revisar algún recurso.