



Manual de Instalación

Módulo Evaluación del Desempeño

CONFIDENCIAL

[Fecha 01/07/2015]

Versión [1.0]





Control del Documento.

DATOS GENERALES DEL DOCUMENTO VIGENTE			
Código	Versión	Nombre	Autor
PRY_ULEAM_01	1.0	MÓDULO EVALUACIÓN DEL DESEMPEÑO	FRANKLIN GALLARDO

LISTADO DE DISTRIBUCIÓN			
Empresa	Nombre y Apellidos	Cargo	Fecha



Elaborado por:
[Franklin Gallardo]

Manual de Instalación
Fecha : 01/07/2015
Versión V 1.0



CONTENIDO.

1. CONFIGURANDO WINDOWS 2012	4
1.1. INSTALACIÓN DEL IIS 8.5	4
1.2. INSTALACIÓN DE COMPATIBILIDAD CON ASP .NET 4.5	8
1.3. CONFIGURAR COMPATIBILIDAD CON WCF	9
1. SQL SERVER 2012	10
1.1. INSTALACIÓN	10
1.2. CREACIÓN DE USUARIO	20
2. INSTALACIÓN Y CONFIGURACIÓN DEL MÓDULO DE EVALUACIÓN DE DESEMPEÑO DEL PERSONAL ACADÉMICO	24
2.1. SERVICIOS SOA	24
2.2. APLICACIÓN WEB	27
2.3. BASE DE DATOS	29
2.4. DEMONIO	32



Elaborado por:

[Franklin Gallardo]

Manual de Instalación
Fecha : 01/07/2015
Versión V 1.0

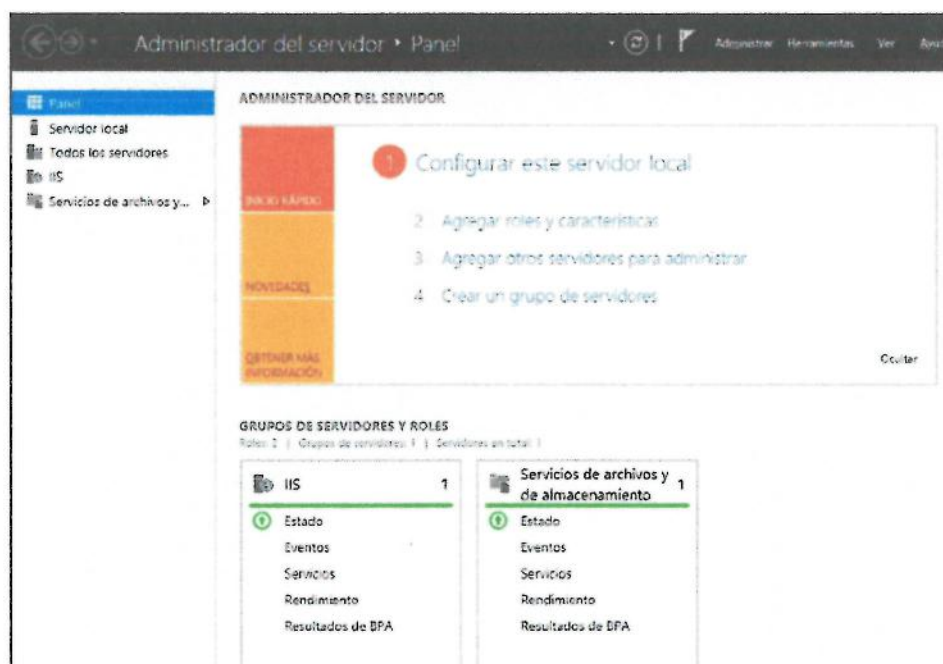


1. CONFIGURANDO WINDOWS 2012

Se muestra detalladamente la configuración de los roles y características de Windows 2012 que requiere el Módulo de Evaluación Integral de Desempeño Personal Académico de la Institución de Educación Superior.

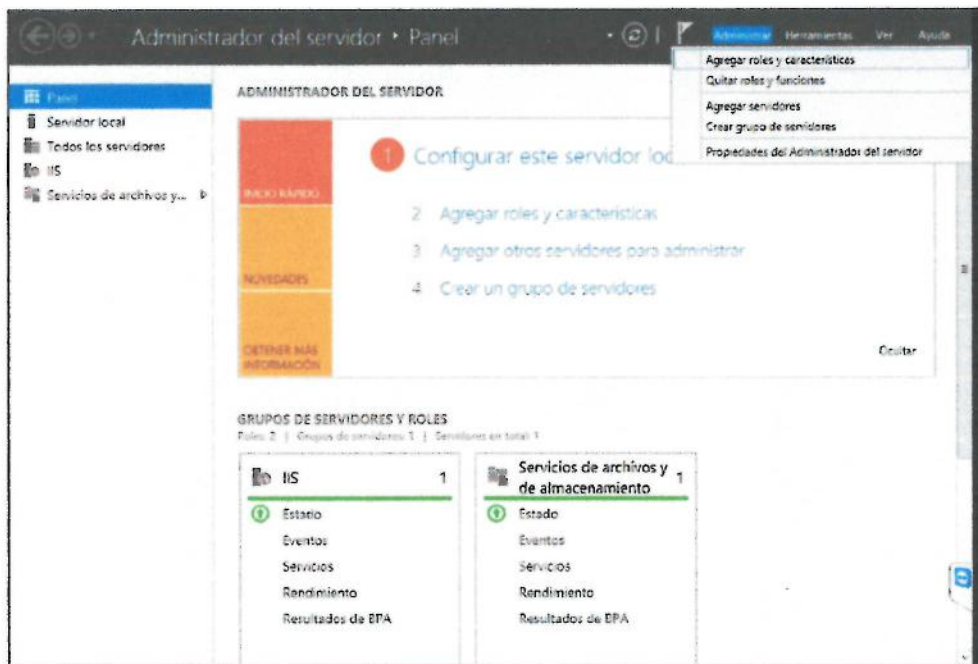
1.1. INSTALACIÓN DEL IIS 8.5

Abrimos el administrador local, el cual nos permitirá realizar la instalación de las características del servidor, es la pantalla por defecto que se muestra al iniciar el servidor Windows

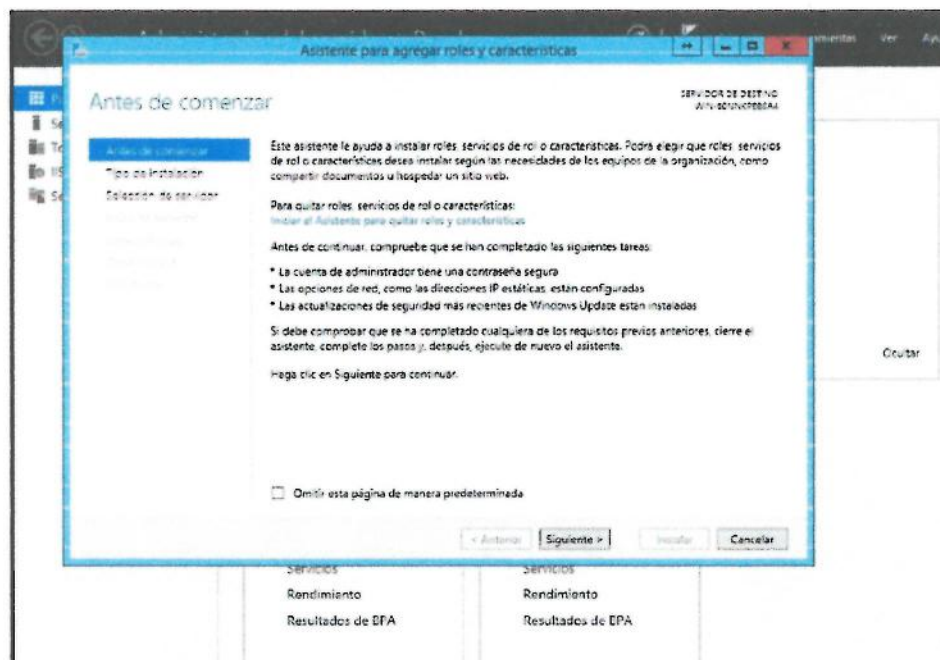


Seleccionamos administrar, la opción “agregar roles y características” del menú, la cual mostrará la siguiente pantalla:



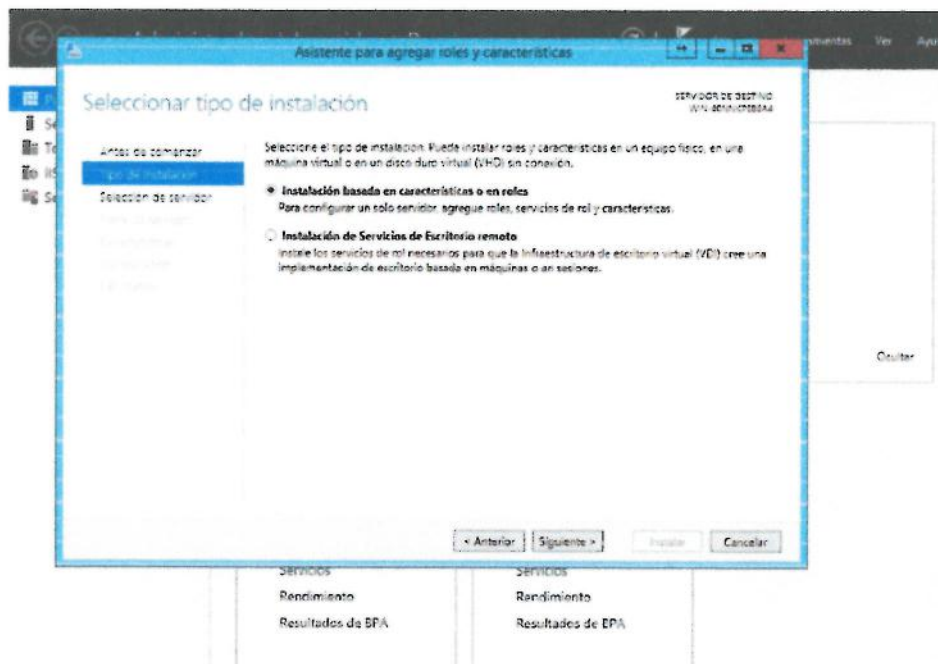


La pantalla “antes de comenzar” muestra el asistente que ayuda a la instalación de rol ó características, según los requerimientos del sistema

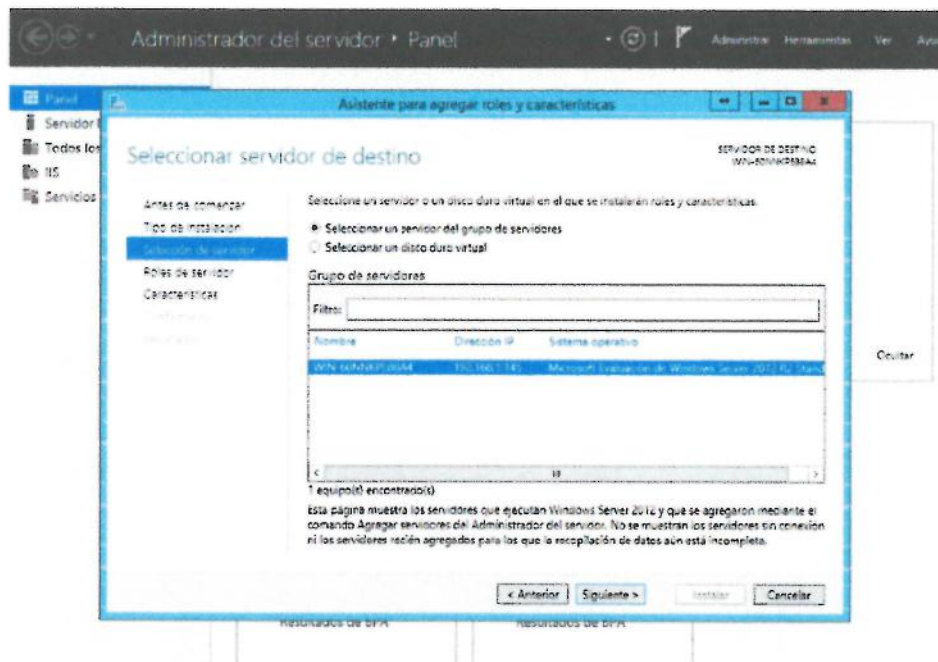


Seleccionamos el tipo de instalación, en este caso “Instalación basada en características ó en roles” para configurar el servidor instalado.



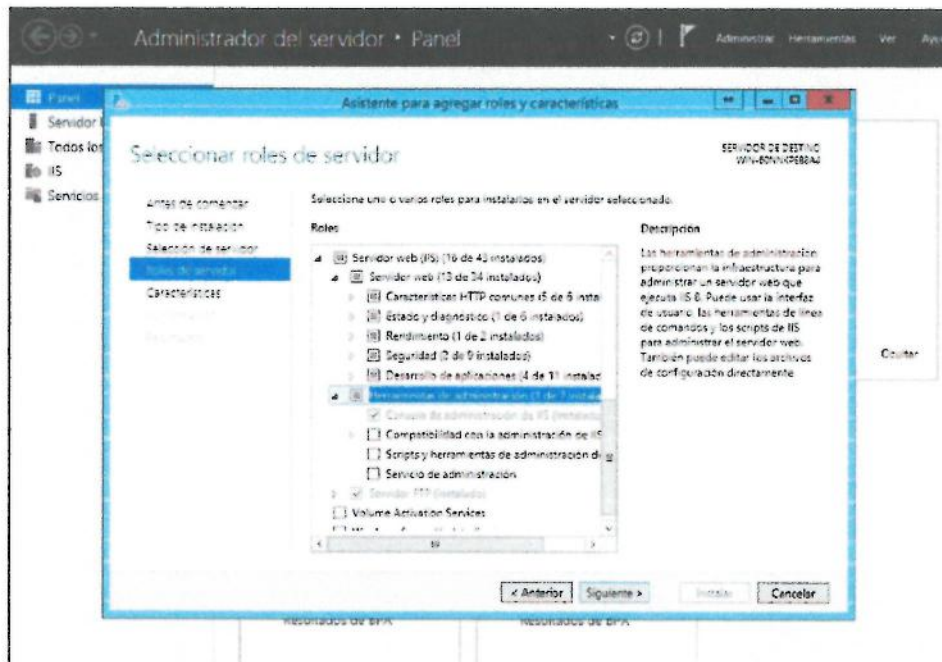


Se mostrará el grupo de servidores, seleccionamos el servidor en el cual se requiere modificar, se muestra el nombre del servidor, la dirección IP y el sistema operativo instalado.

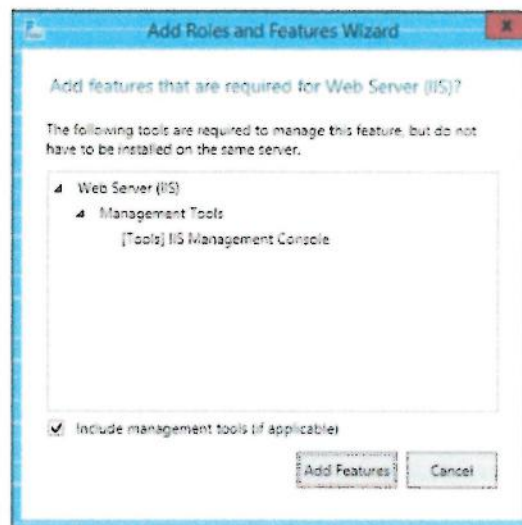


Vamos a la pestaña roles del servidor y chequeamos "servidor web IIS".



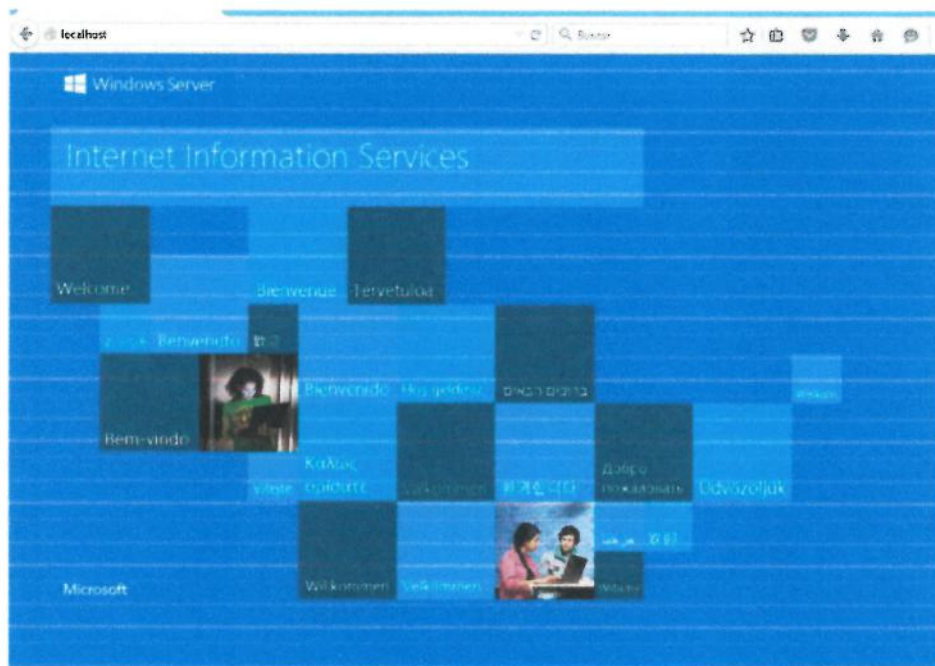


Se mostrará los roles y características seleccionadas como en este caso la instalación del IIS.



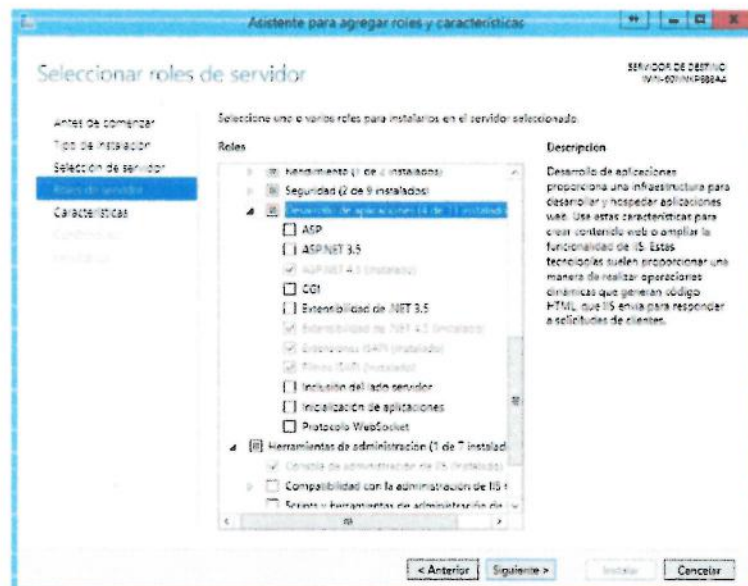
Abrimos el browser y digitamos la URL "localhost" ó el nombre de la máquina la cual mostrará la siguiente pantalla:





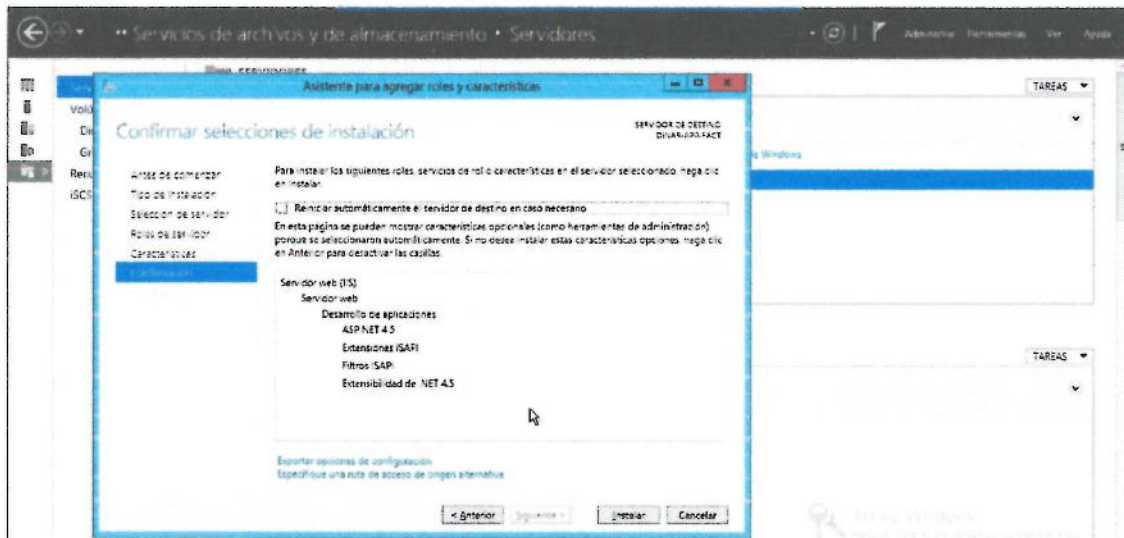
1.2. INSTALACIÓN DE COMPATIBILIDAD CON ASP .NET 4.5

Vamos a la pestaña **“roles del servidor”**, la opción de desarrollo de aplicaciones y chequeamos de acuerdo a la pantalla



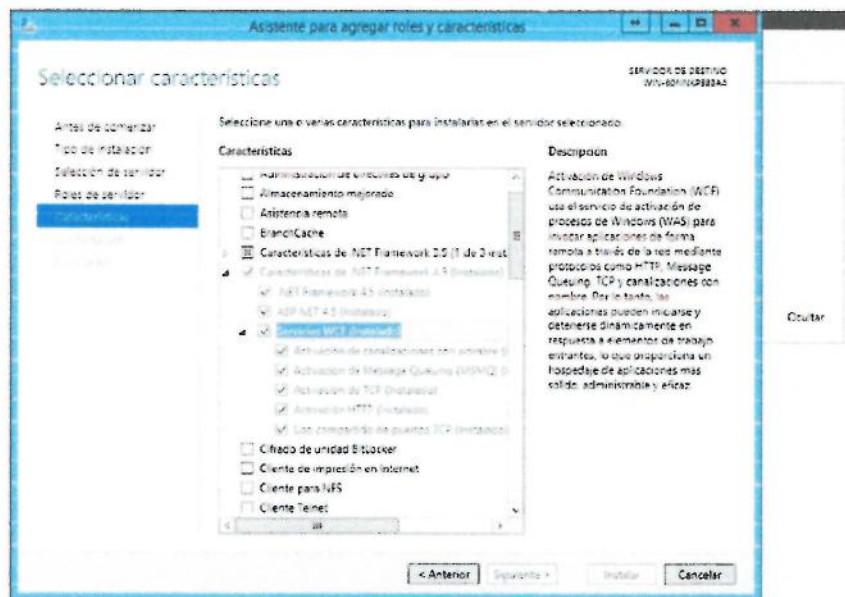
Se confirma las opciones seleccionadas anteriormente para la instalación

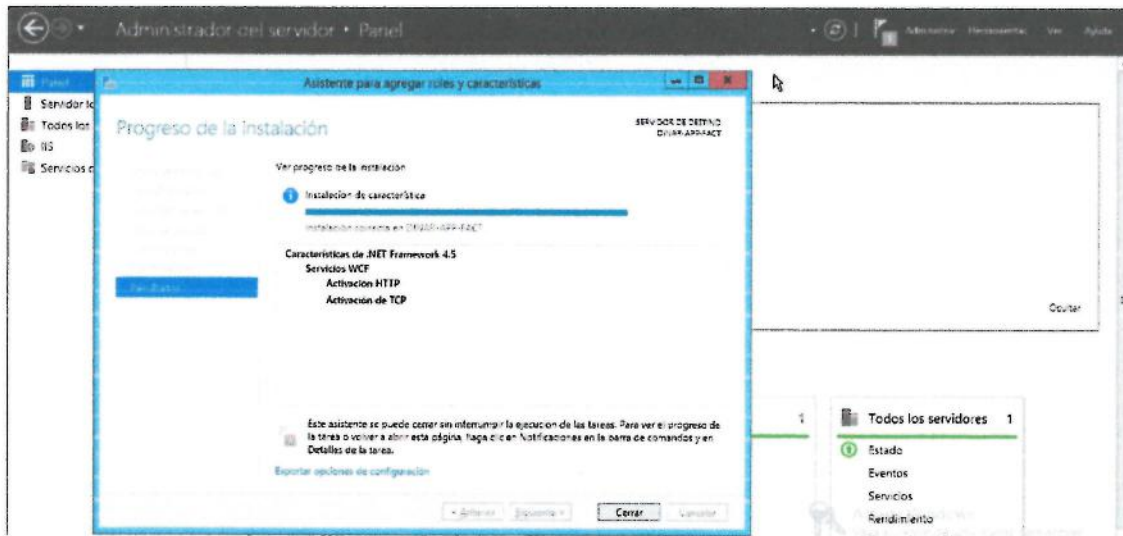




1.3. CONFIGURAR COMPATIBILIDAD CON WCF

Seleccionamos las siguientes opciones para la compatibilidad con WCF (servicios SOA)

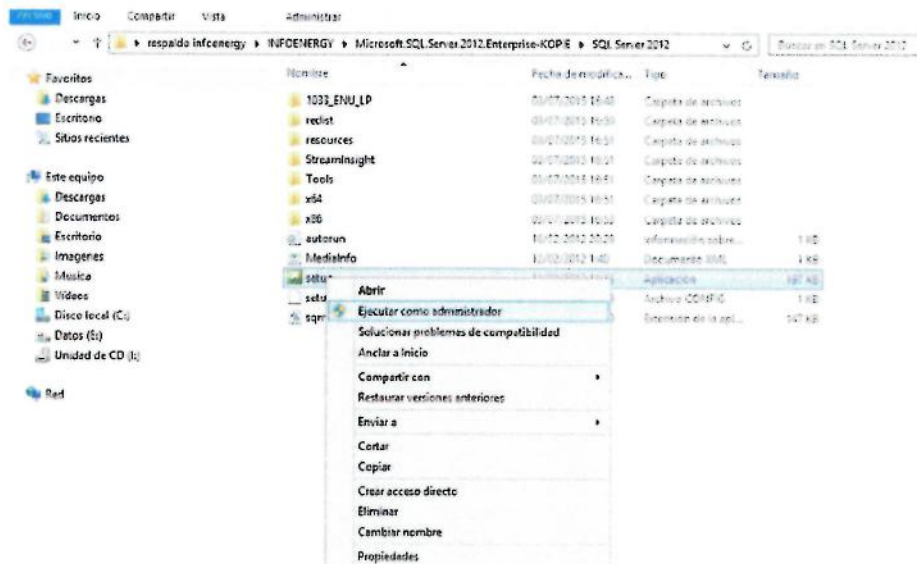




1. SQL Server 2012

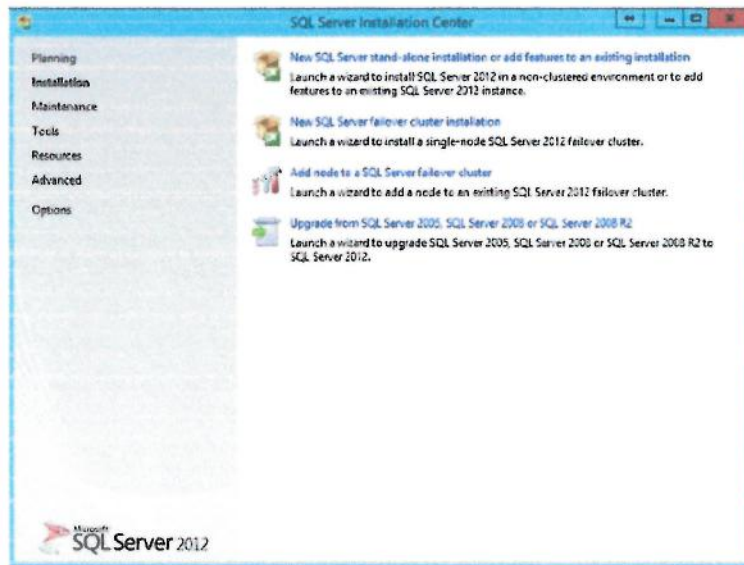
1.1. INSTALACIÓN

Descomprimir el instalador en alguna carpeta específica, botón derecho en “setup.exe” y ejecutamos como administrador del programa.

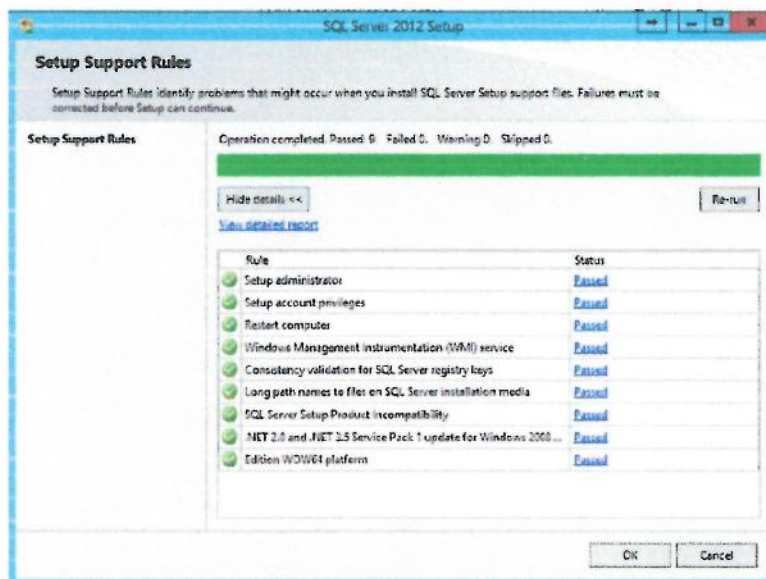


Muestra la siguiente pantalla, en la cual seleccionamos “New SQL Server stand-alone installation or add features to and existing installation”.



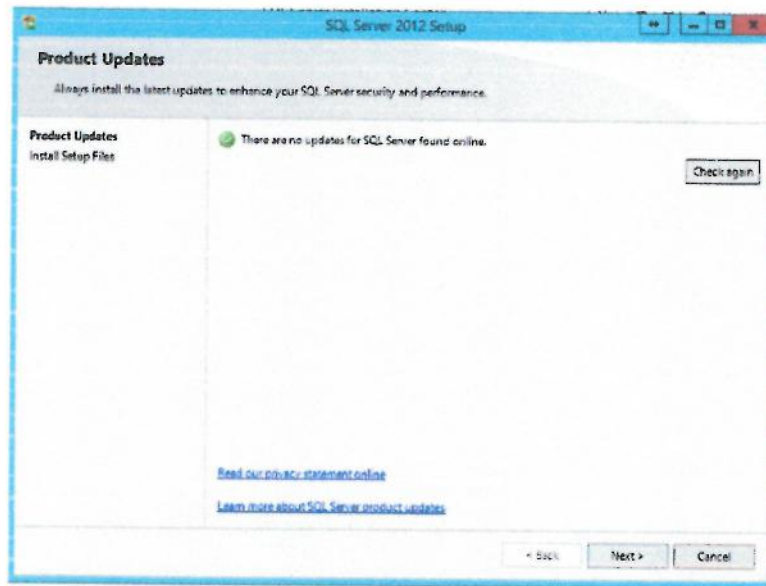


Muestra la pantalla con las características necesarias que debería soportar la instalación de la base de datos.

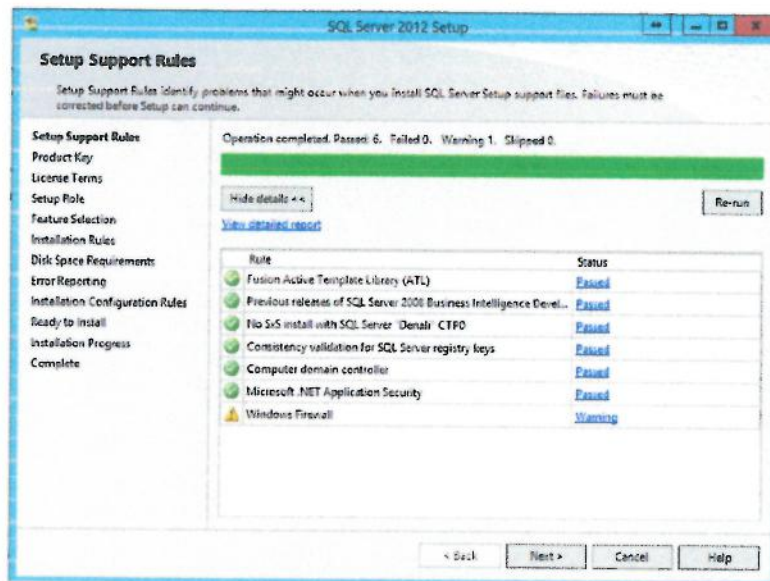


Realiza una actualización del producto en caso de existir alguna, se descarga en el servidor para su instalación.

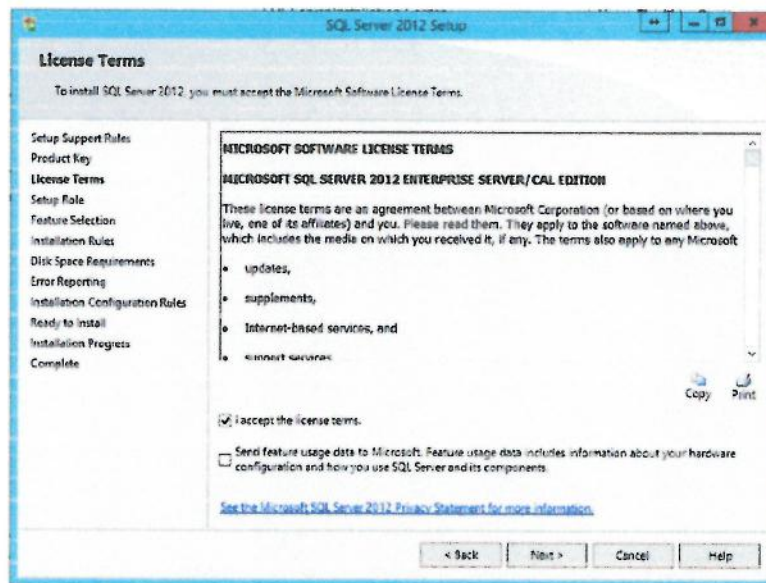




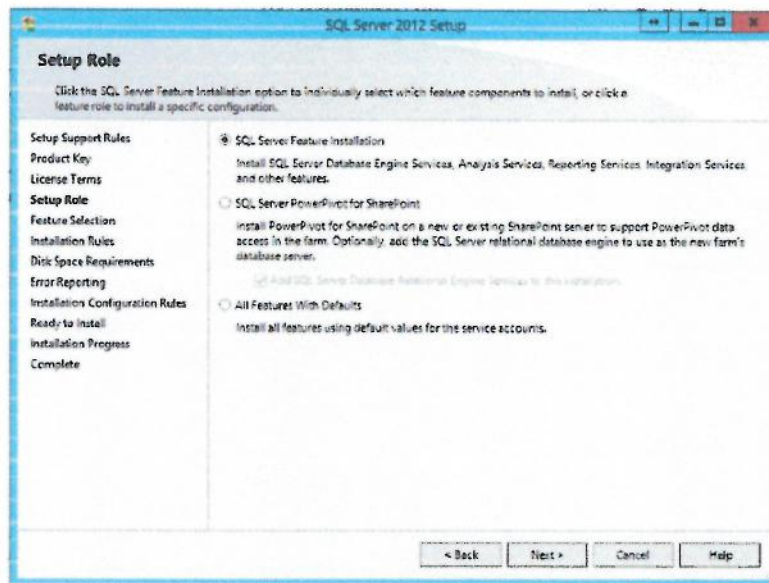
Realiza una **un** test de los requisitos mínimos que requiere la base de datos para su instalación, muestra un estado al lado derecho del estado del mismo.



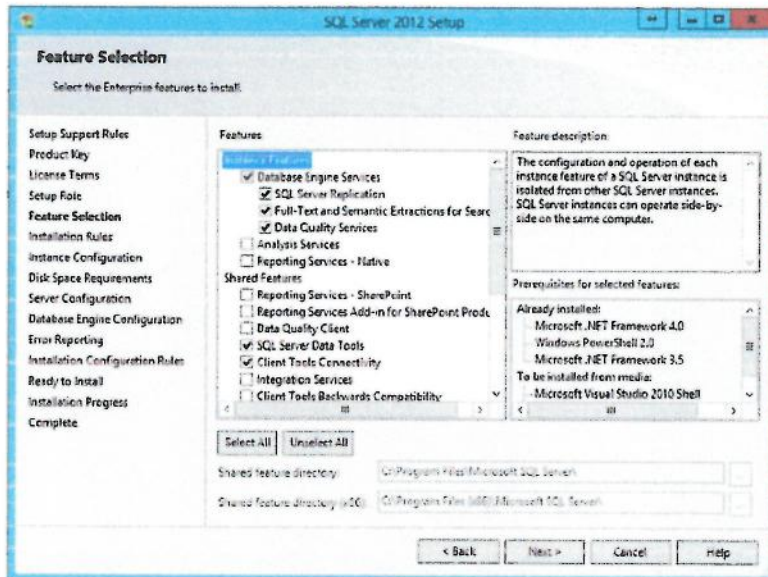
Aceptamos los términos de licencia del producto, para proceder con la instalación del mismo.



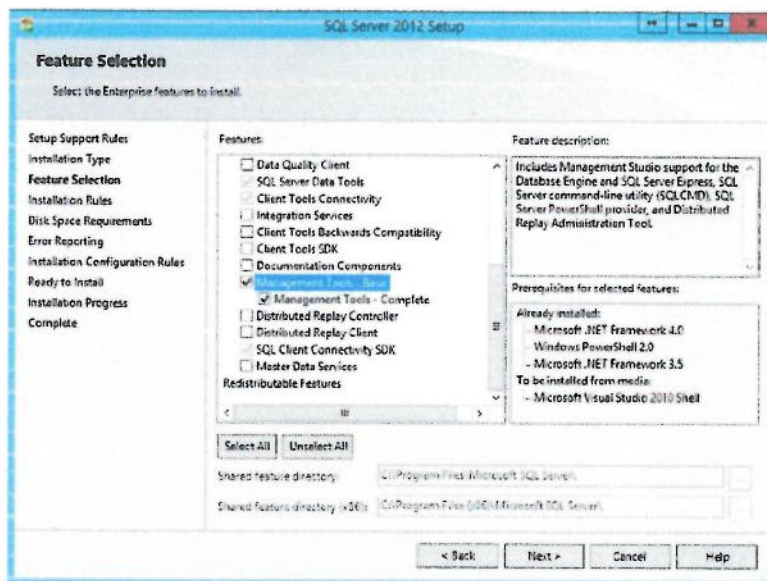
Seleccionamos la opción “SQL Server Feature Installation” para continuar con la instalación de SQL Server 2012.



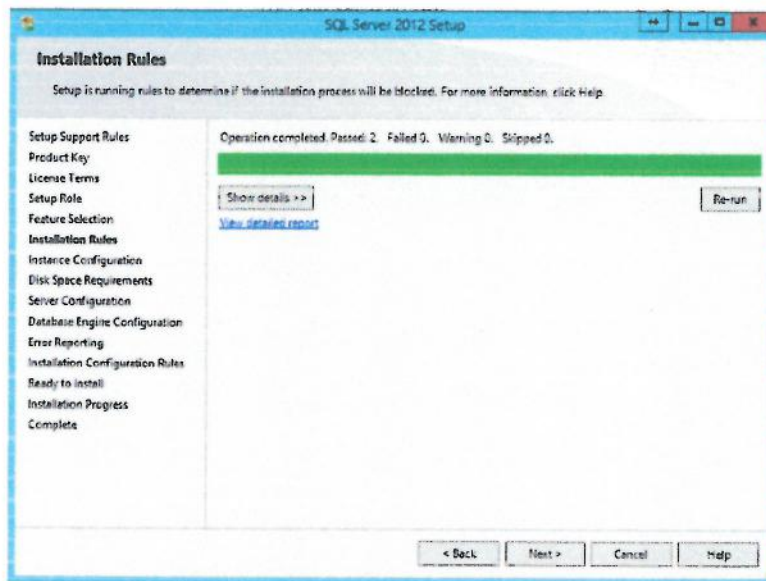
Las opciones de base de datos que requiere el sistema para la gestión, chequeamos de acuerdo a la pantalla que se muestra:



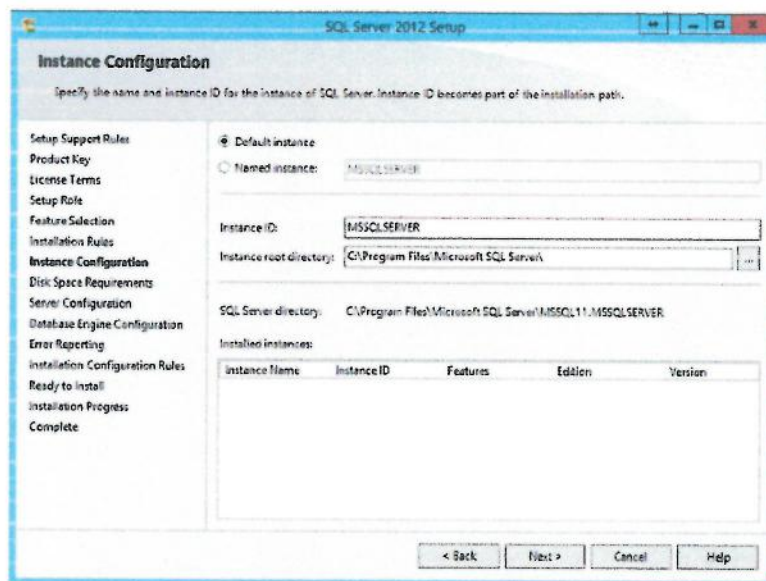
Para la instalación del SQL Server Management Studio, seleccionamos las opciones que se detallan a continuación:



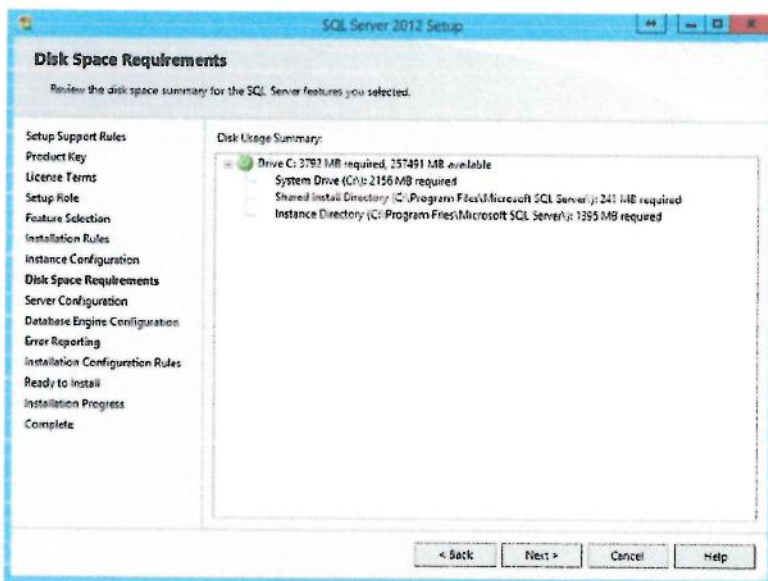
Clic en siguiente y proseguimos con la instalación de la base de datos



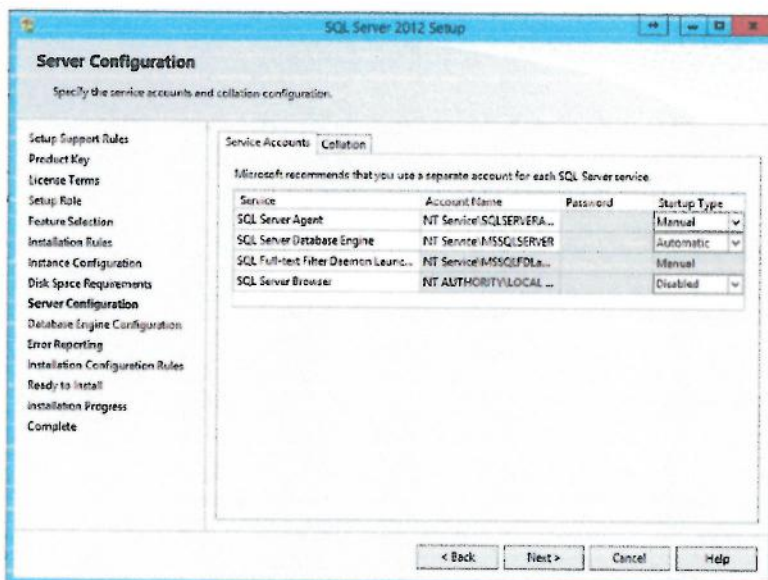
Configuramos un nombre de instancia de la instalación ó dejamos por defecto la de MSSQLSERVER y damos un clic en continuar



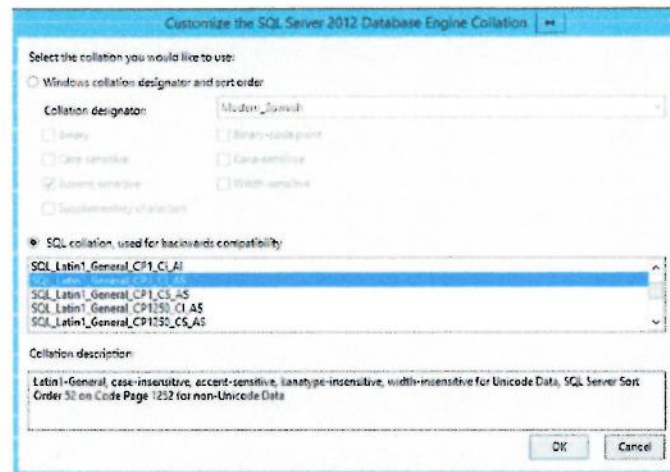
Valida los requerimientos de disco para su instalación, damos clic en siguiente para continuar con el proceso.



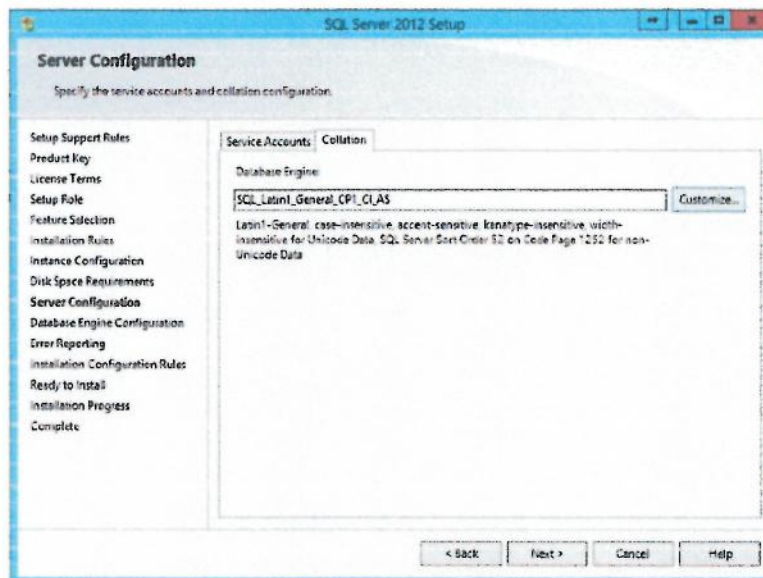
Las cuentas de configuración para los servicios es la de por defecto de la máquina "NT Service"



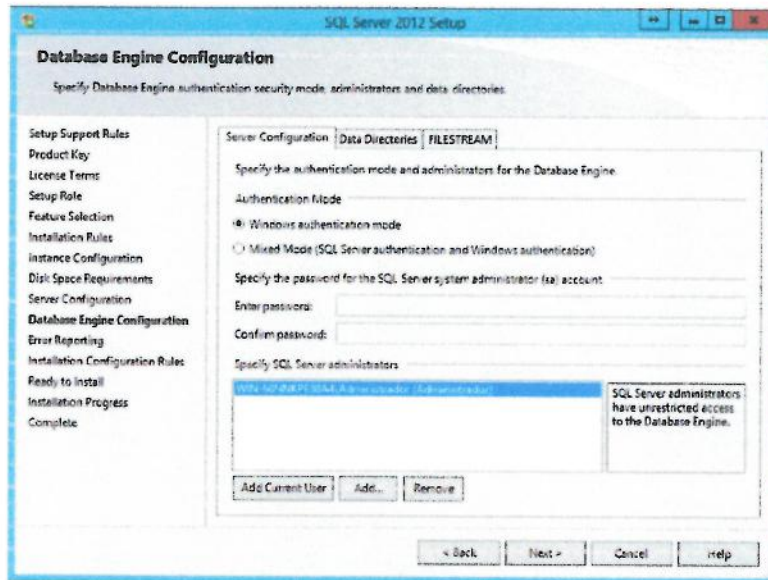
Seleccionamos collation del lenguaje, para que las tildes sean aceptadas en la base de datos, seleccionamos "SQL_Latin1_General_CP1_CI_AS" para su instalación.



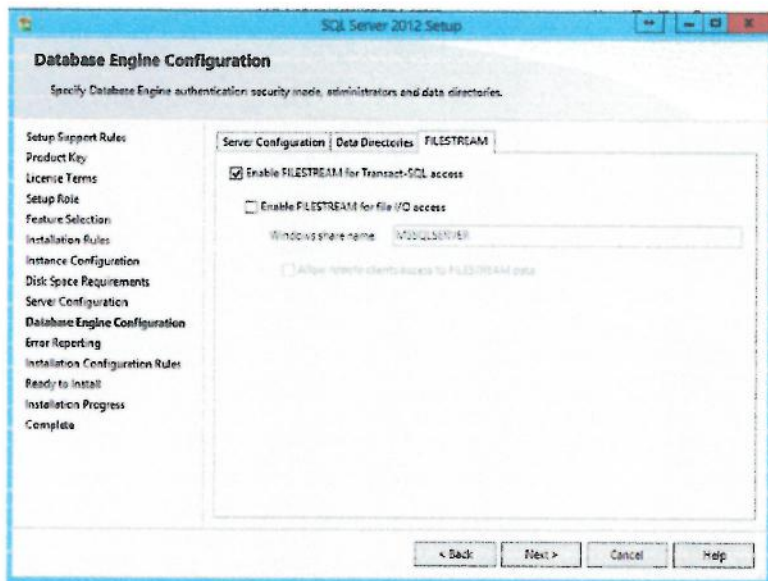
Una vez seleccionada el collation del lenguaje se muestra la siguiente pantalla



Agregamos el usuario a la base de datos, el cual una vez instalado pueda ingresar

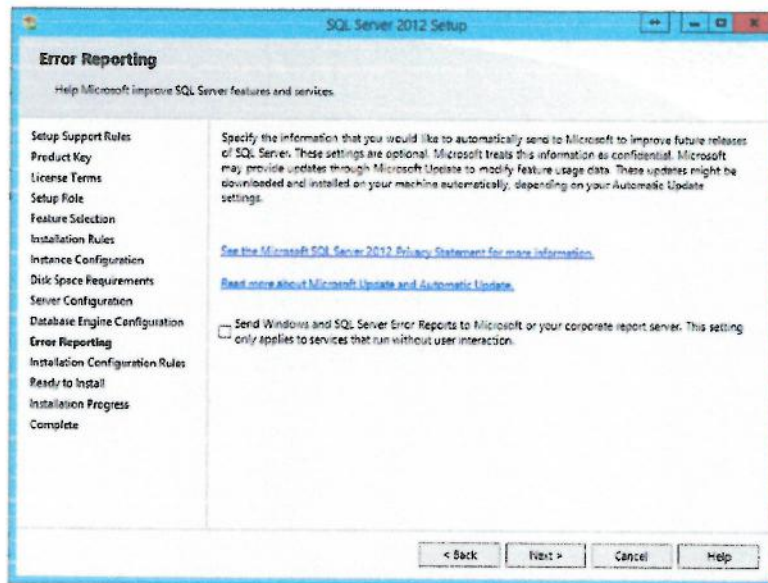


En la pestaña FILESTREAM, habilitamos dicha opción

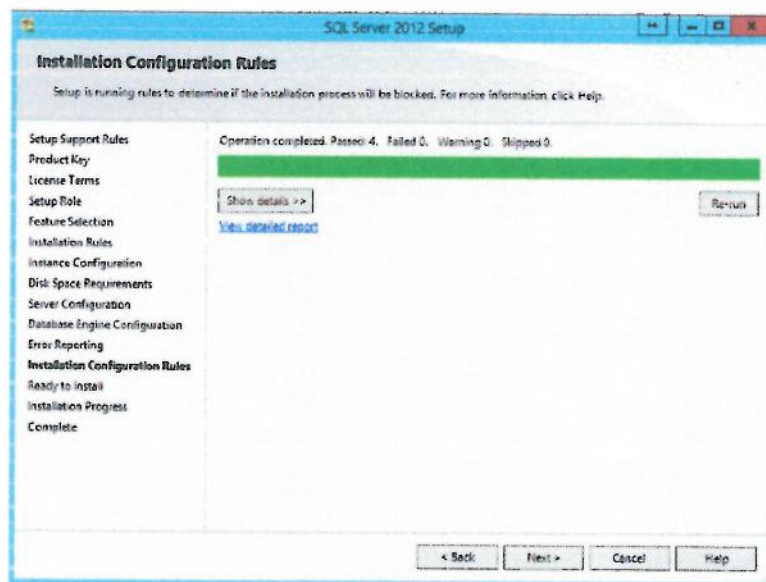


Los errores de la instalación se podrían enviar a Microsoft para el tema de soporte

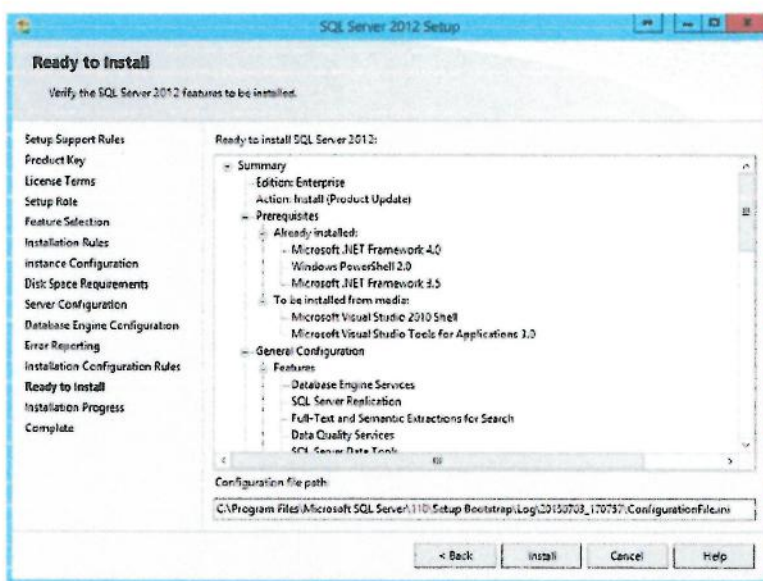




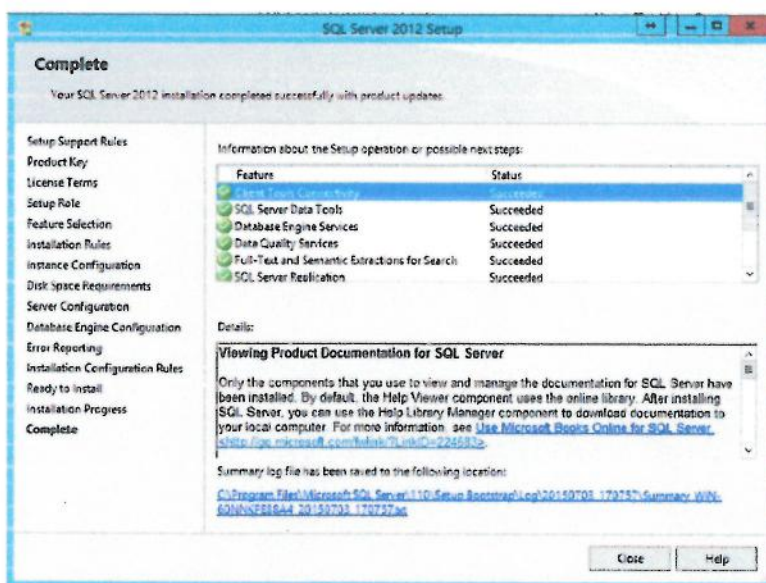
Proseguimos con la instalación de la base de datos de acuerdo a las características seleccionadas



Muestra un detalle de la instalación, las opciones y características de la base de datos



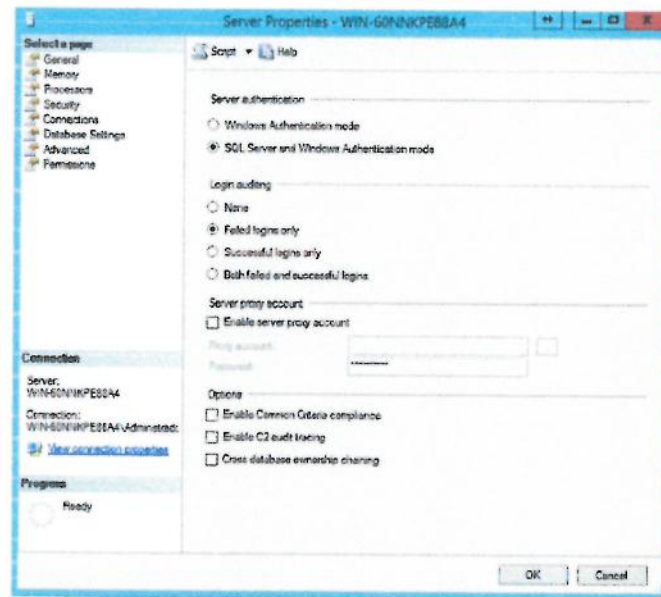
Si la instalación fue exitosa muestra la siguiente pantalla, en caso contrario mostrará una pantalla con el error de la instalación



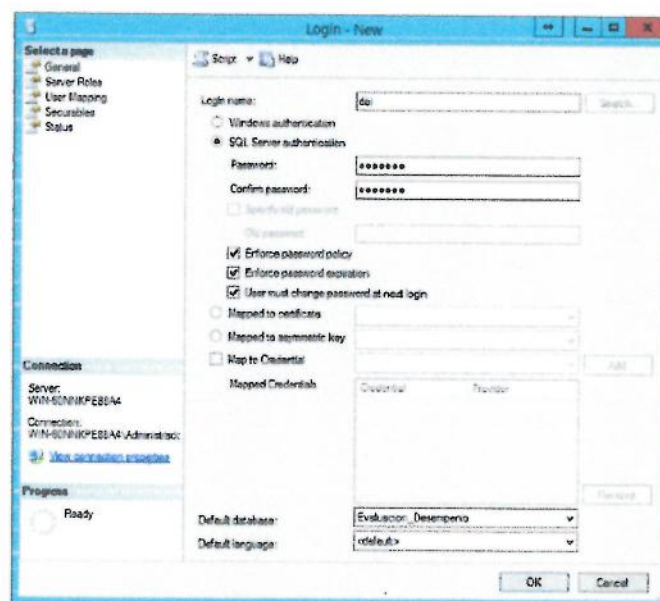
1.2. CREACIÓN DE USUARIO

Para poder autenticarse con autenticación Windows y con usuario creados en la base de datos, seleccionamos la opción que muestra la pantalla, seleccionamos la instalación, botón derecho y propiedades

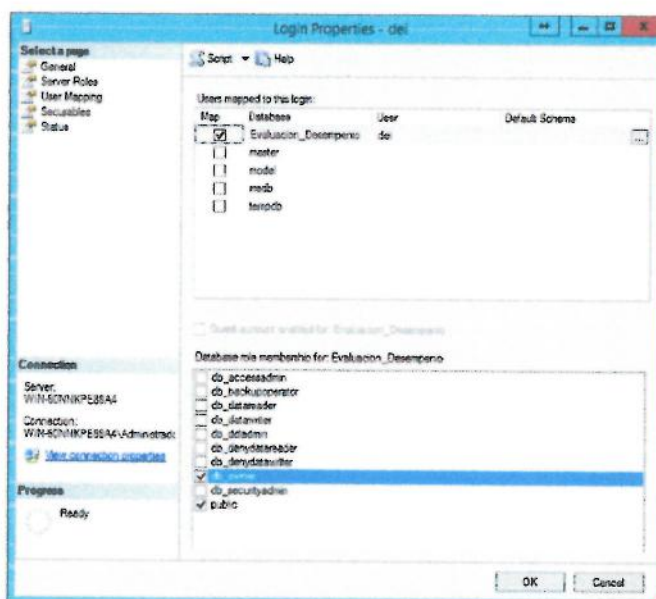




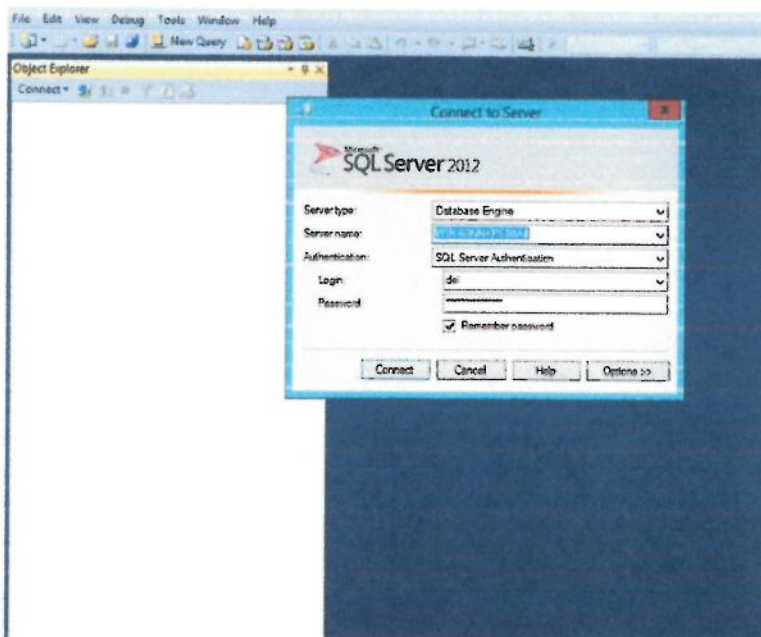
Creamos un usuario para que el sistema pueda conectarse con las políticas de la base de datos



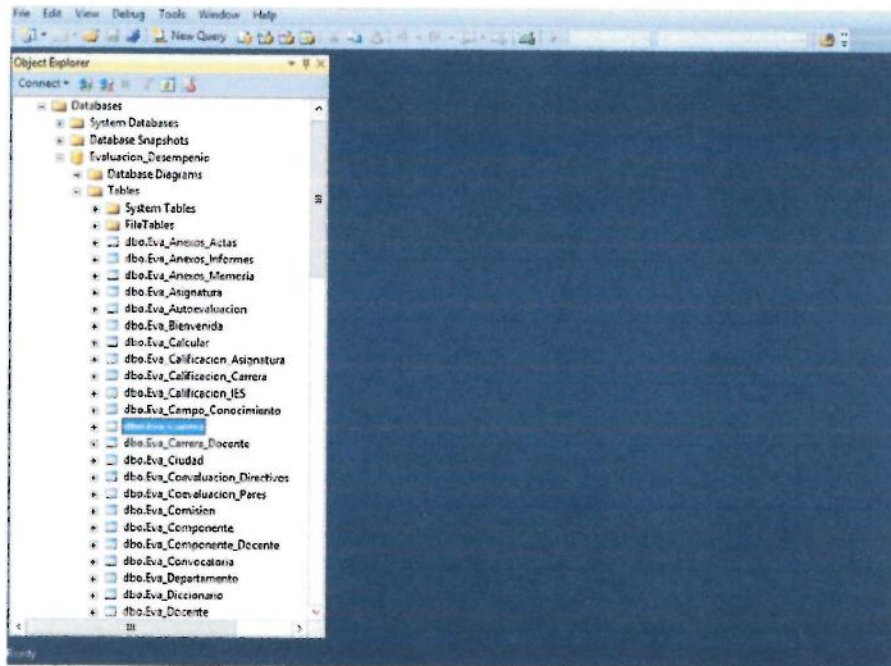
Seleccionamos "User Mapping", seleccionamos la base de datos Evaluación de Desempeño y le ponemos como propietaria de la base datos



Validamos si nos podemos conectar a la base de datos con el "sql server management studio" con el usuario creado y si tiene los accesos adecuados



Podemos ver los objetos creados en la base de datos



Elaborado por:

[Franklin Gallardo]

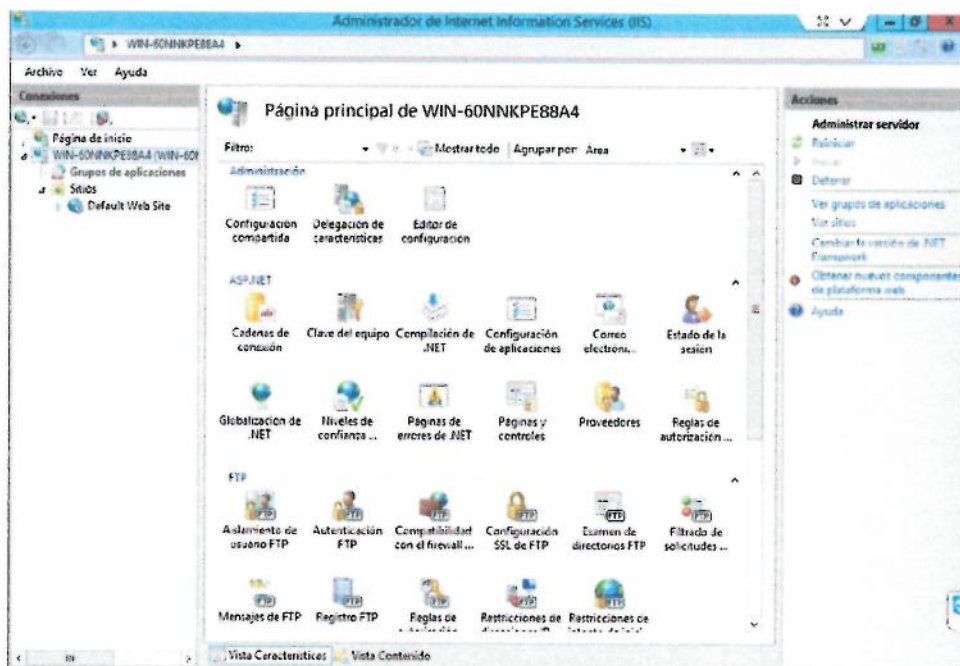
Manual de Instalación
Fecha : 01/07/2015
Versión V 1.0



2. INSTALACIÓN Y CONFIGURACIÓN DEL MÓDULO DE EVALUACIÓN DE DESEMPEÑO DEL PERSONAL ACADÉMICO

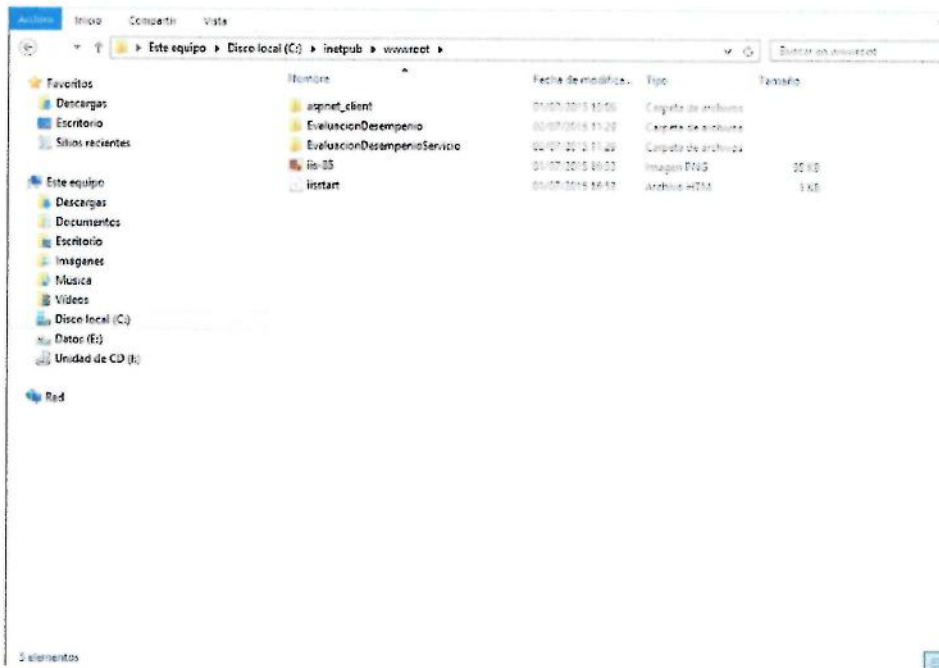
2.1. SERVICIOS SOA

Abrimos el IIS y se muestra la siguiente pantalla:

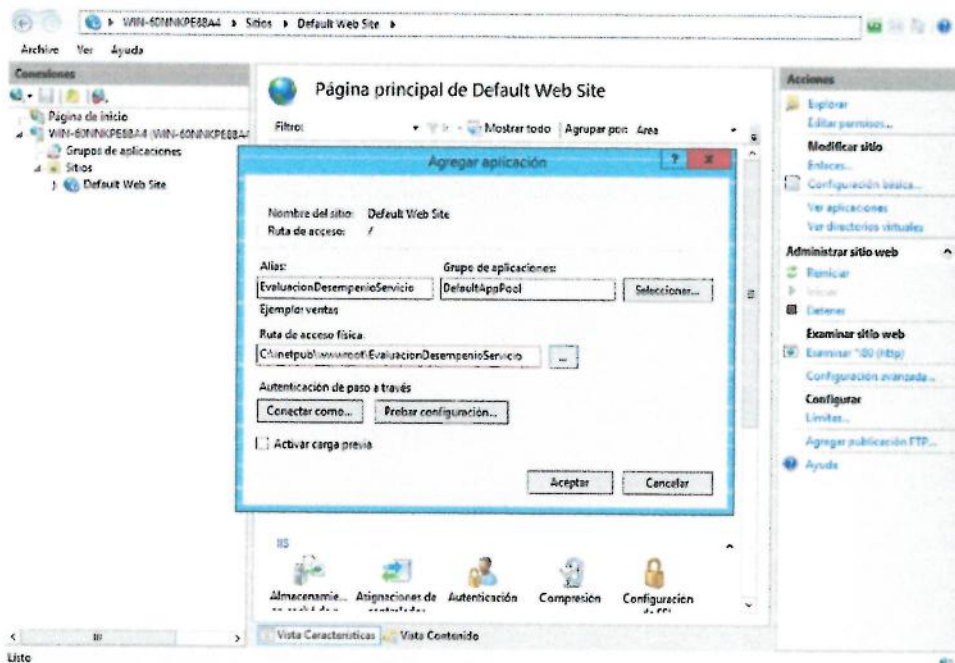


En el folder donde **wwwroot** copiamos la información de las siguientes carpetas del DVD de instalación

- EvaluacionDesempenio
- EvaluacionDesempenioServicio

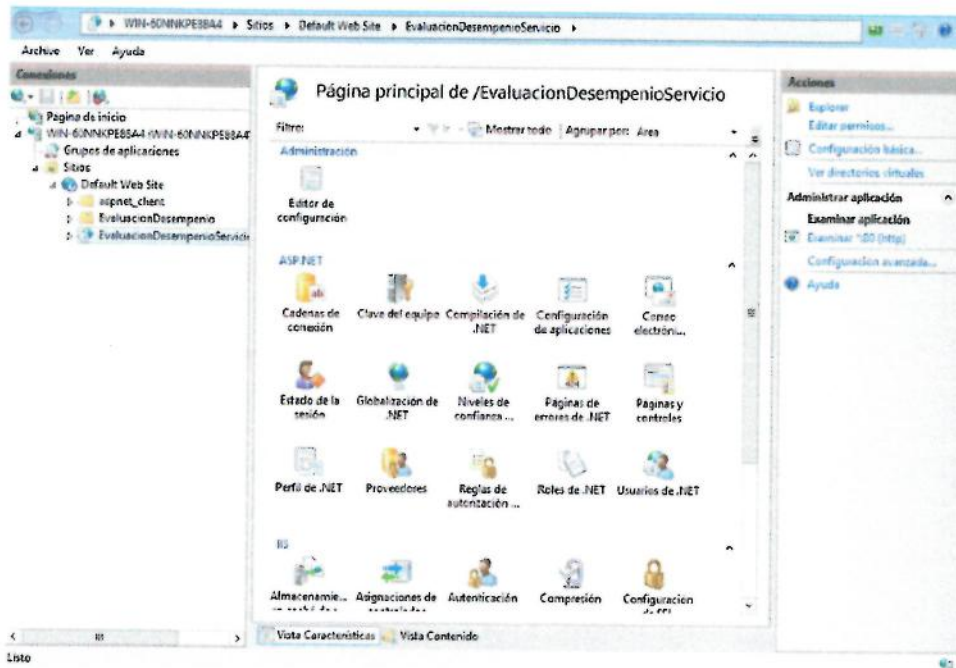


Botón derecho en **Default Web Site** y **Agregar Aplicación** configuramos el servicio WCF



Se muestra la siguiente pantalla:





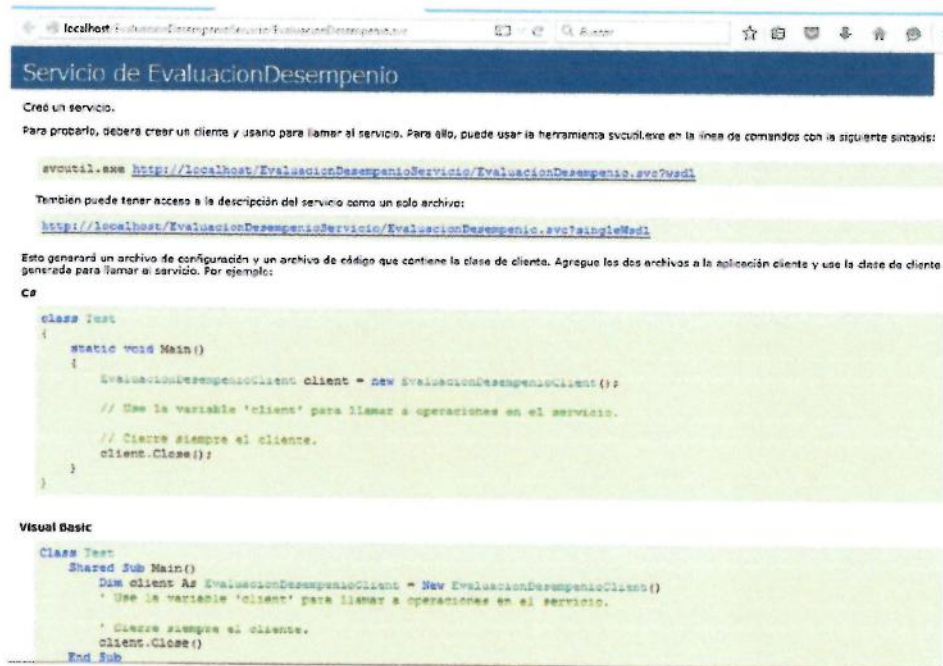
Abrimos el **web.config** y definimos la cadena de conexión

```

Archivo Edición Formato Ver Ayuda
<?xml version="1.0"?>
<configuration>
  <configSections>
    <section name="dataConfiguration" type="Microsoft.Practices.EnterpriseLibrary.Data.Configuration.DatabaseSettings, Micro
  </configSections>
  <dataConfiguration defaultDatabase="EvaluacionDesempenioString"/>
  <connectionStrings>
    <add name="EvaluacionDesempenioString" connectionString="Data Source=localhost;Initial Catalog=Evaluacion_Desempenio;Use
  </connectionStrings>
  <!--
  For a description of web.config changes for .NET 4.5 see http://go.microsoft.com/fwlink/?LinkId=235367.

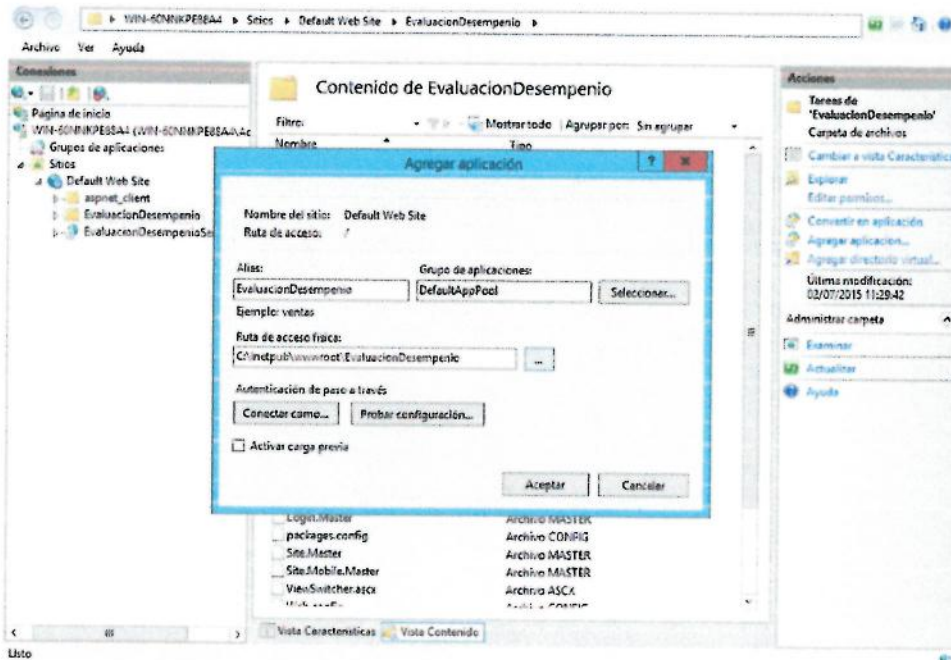
  The following attributes can be set on the <httpRuntime> tag.
  <system.web>
    <httpRuntime targetFramework="4.5" />
  </system.web>
  -->
</system.web>
<system.web>
  <compilation targetFramework="4.5"/>
  <pages controlRenderingCompatibilityVersion="4.0"/>
</system.web>
<system.serviceModel>
  <behaviors>
    <serviceBehaviors>
      <behavior name="ServiceBehavior">
        <serviceMetadata httpGetEnabled="true" />
        <serviceDebug includeExceptionDetailInFaults="false" />
      </behavior>
      <behavior name="">
        <serviceMetadata httpGetEnabled="true" httpsGetEnabled="true" />
        <serviceDebug includeExceptionDetailInFaults="false" />
      </behavior>
    </serviceBehaviors>
  </behaviors>
  <services>
    <service behaviorConfiguration="ServiceBehavior" name="Infoenergy.Evaluacion.Desempenio.Service.EvaluacionDesempenio">
  
```

En el browser digitamos "localhost/EvaluacionDesempenioServicio/EvaluacionDesempenio.svc", si la configuración fue exitosa se muestra la siguiente pantalla, caso contrario muestra el error.

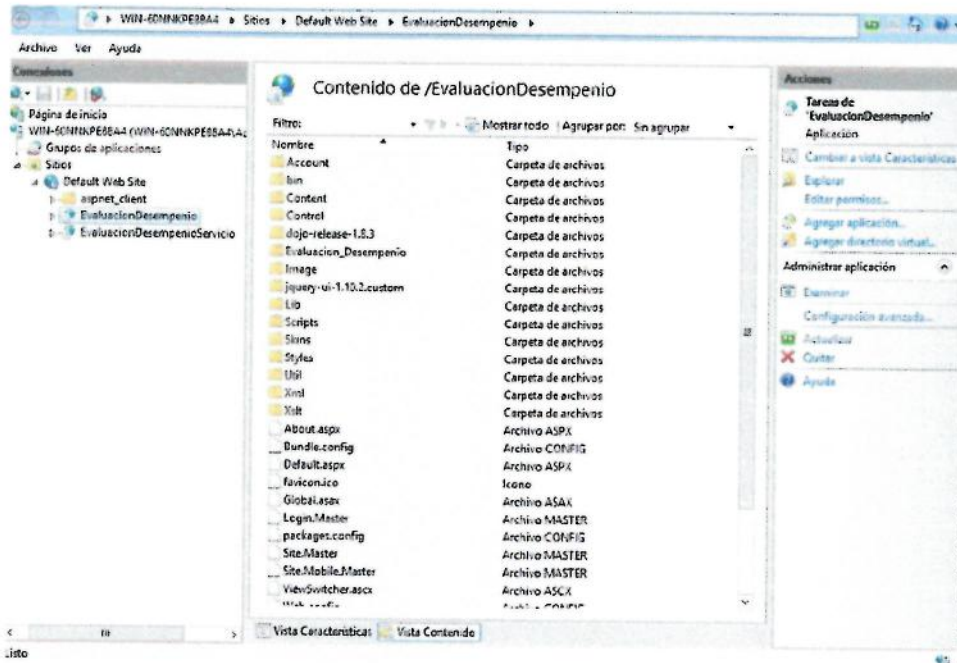


2.2. APLICACIÓN WEB

Se crea la aplicación web con la información que muestra la pantalla



Una vez creada la aplicación podemos visualizar el contenido de la carpeta, si se cambia la dirección url del servicio se debe modificar en el archivo de configuración **web.config**

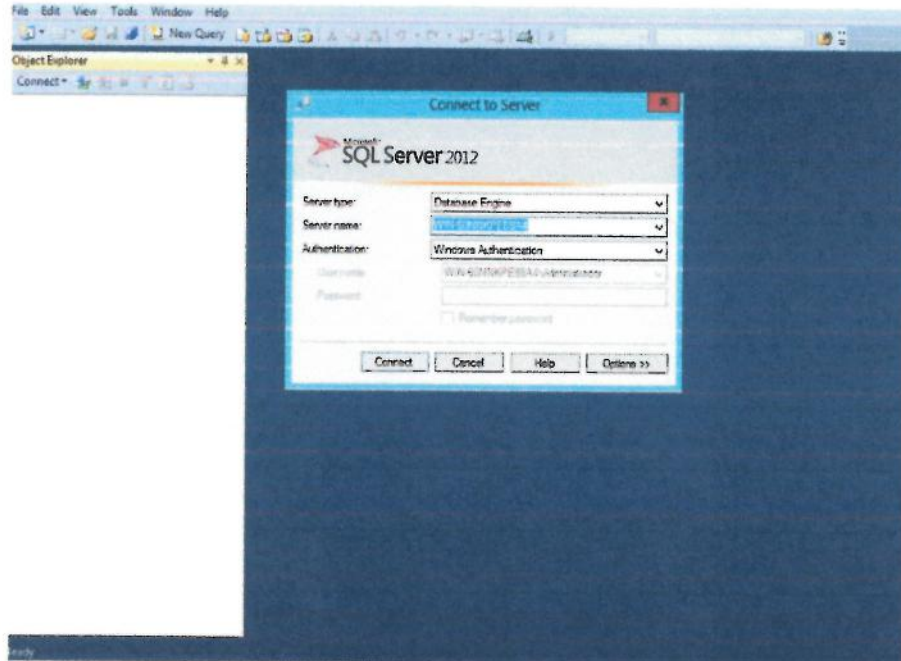


Si la instalación es correcta, digitamos en el browser la siguiente dirección:
"localhost/EvaluacionDesempenio/Default.aspx"

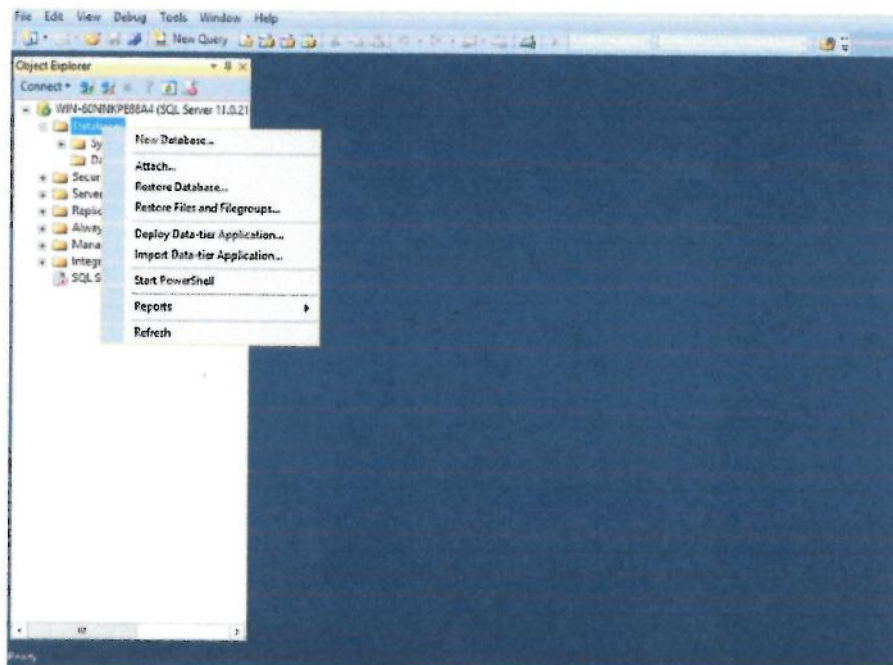


2.3. BASE DE DATOS

Ingresar a la base de datos como administrador del sistema



Seleccionamos "Restore Database", botón derecho en la base de datos para la restauración.



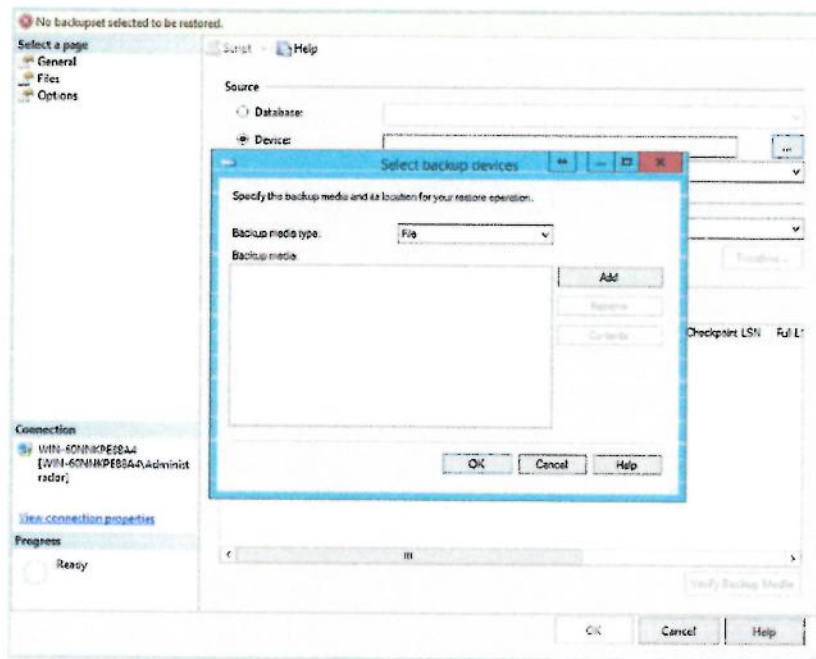
Seleccionamos el "Device"

Elaborado por:

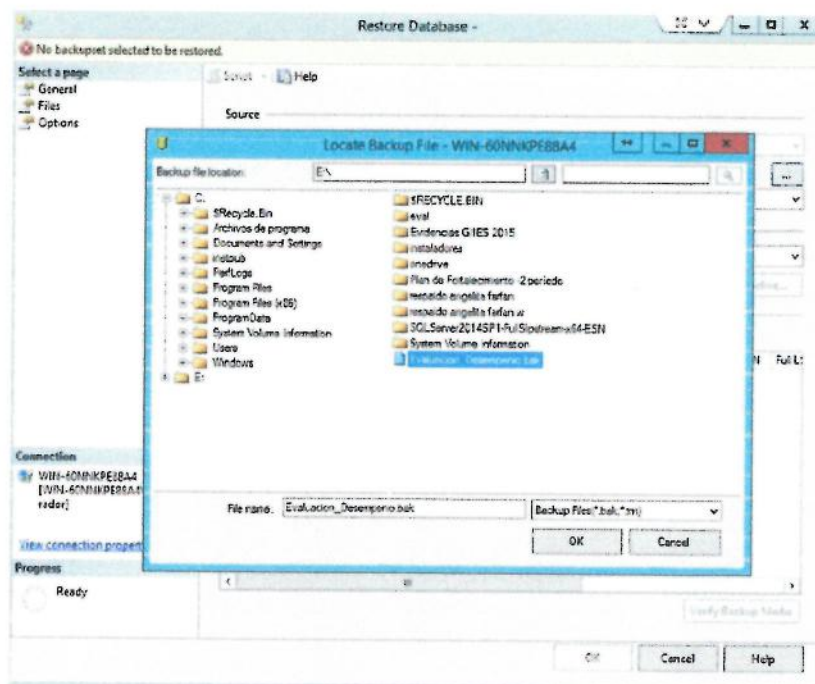
[Franklin Gallardo]

Manual de Instalación
Fecha : 01/07/2016
Versión V 1.0

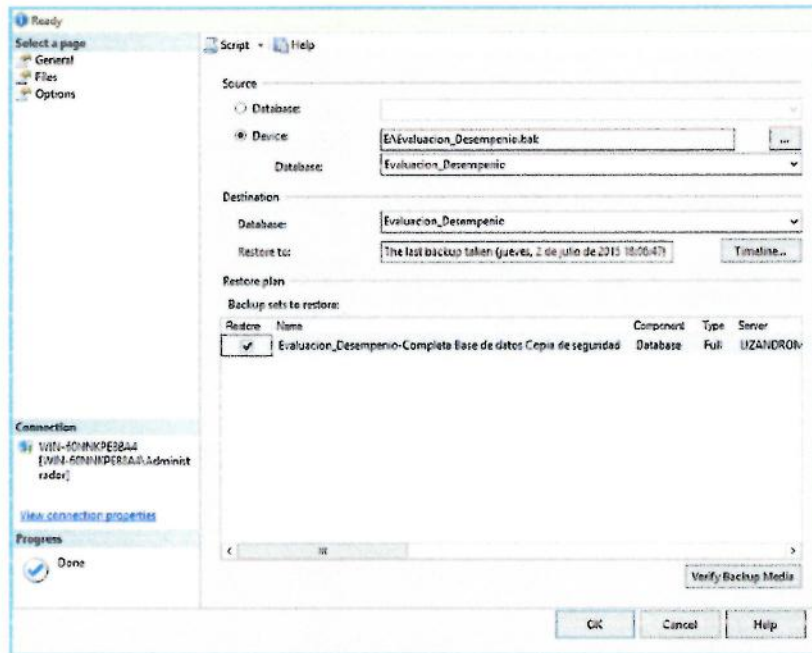




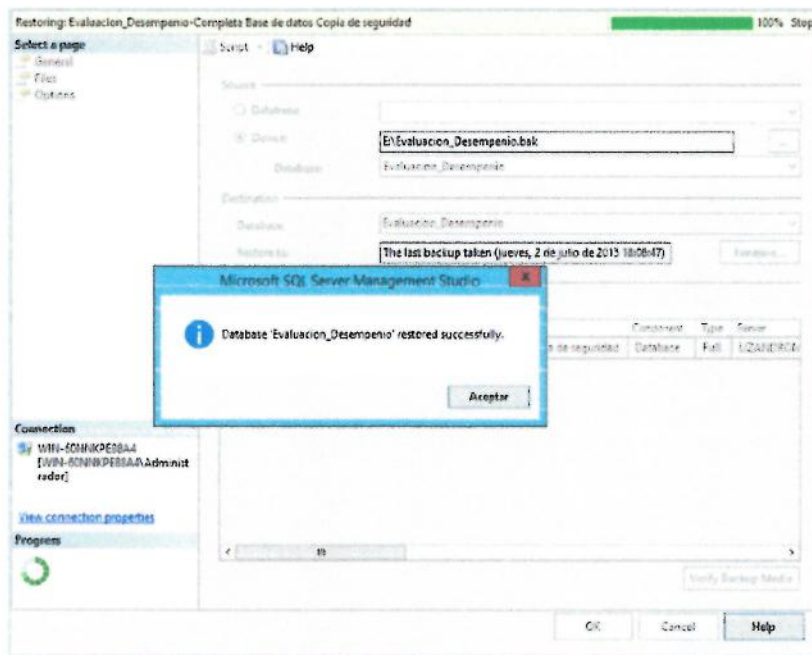
Importamos de DVD de instalación la base de datos "Evaluacion_Desempenio.bak"



Para migrar la base de datos damos un clic en el botón "ok" para el proceso

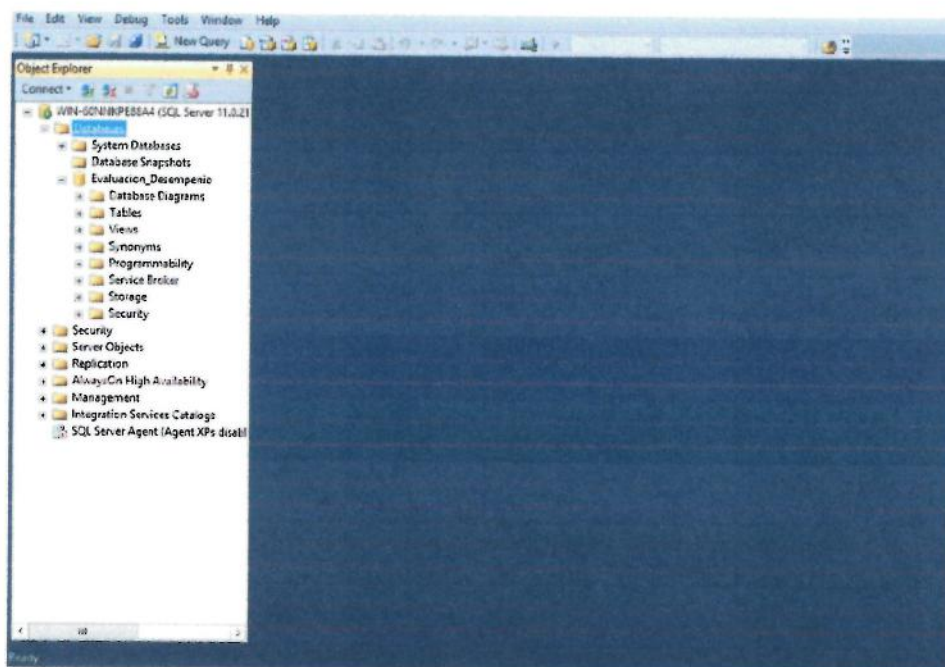


Si la importación es exitosa se muestra el siguiente mensaje, caso contrario muestra un mensaje de error



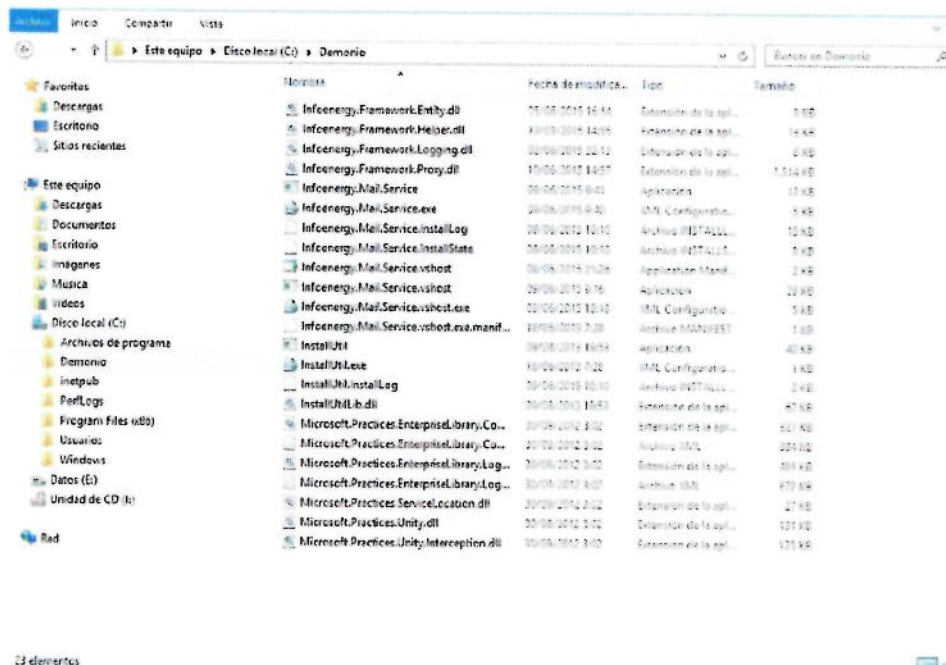
Una vez importada la base de datos se muestra la siguiente pantalla:





2.4. DEMONIO

Copiamos la carpeta Demonio del DVD de instalación en el servidor



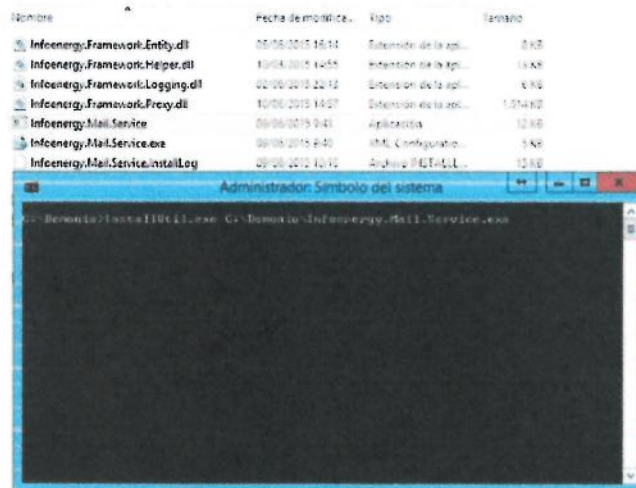
Abrimos el cmd como administrador, digitamos installutil.exe y el nombre del servicio

Elaborado por:

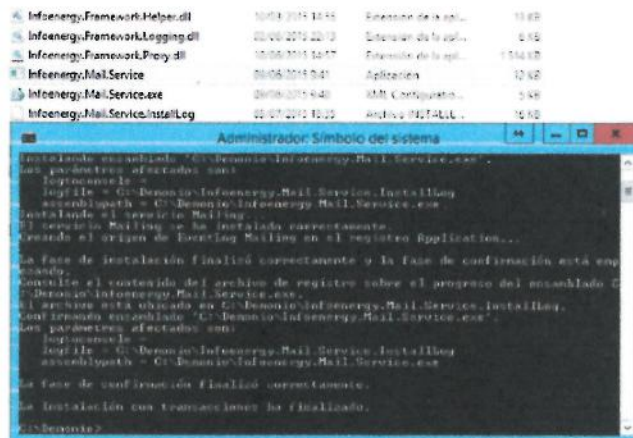
[Franklin Gallardo]

Manual de Instalación
Fecha : 01/07/2015
Versión V 1.0

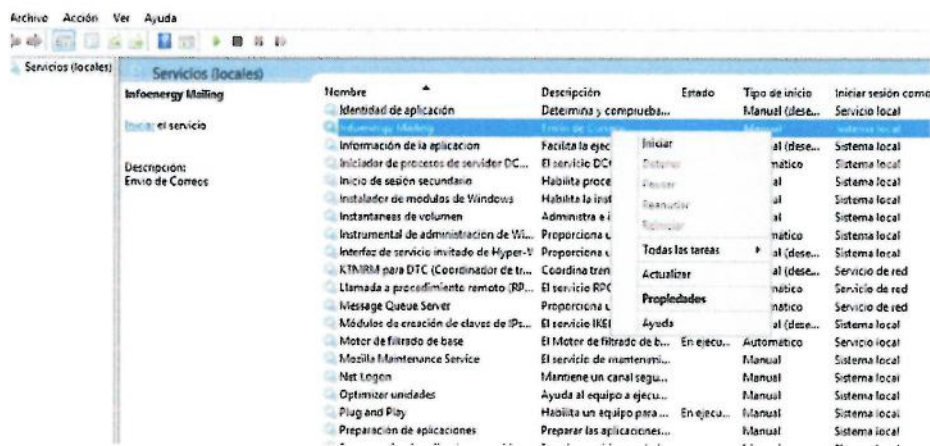




Si la instalación es correcta muestra el siguiente mensaje, en caso contrario muestra el mensaje de error:



En buscador de Windows digitamos services.msc, se muestra la siguiente pantalla, buscamos Infoenergy.Mailing e iniciamos el servicio



Elaborado por:

[Franklin Gallardo]

Manual de Instalación
Fecha : 01/07/2015
Versión V 1.0

